

MappinGatto

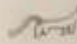
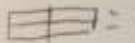
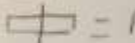
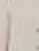

Di Santostefano Giuseppe

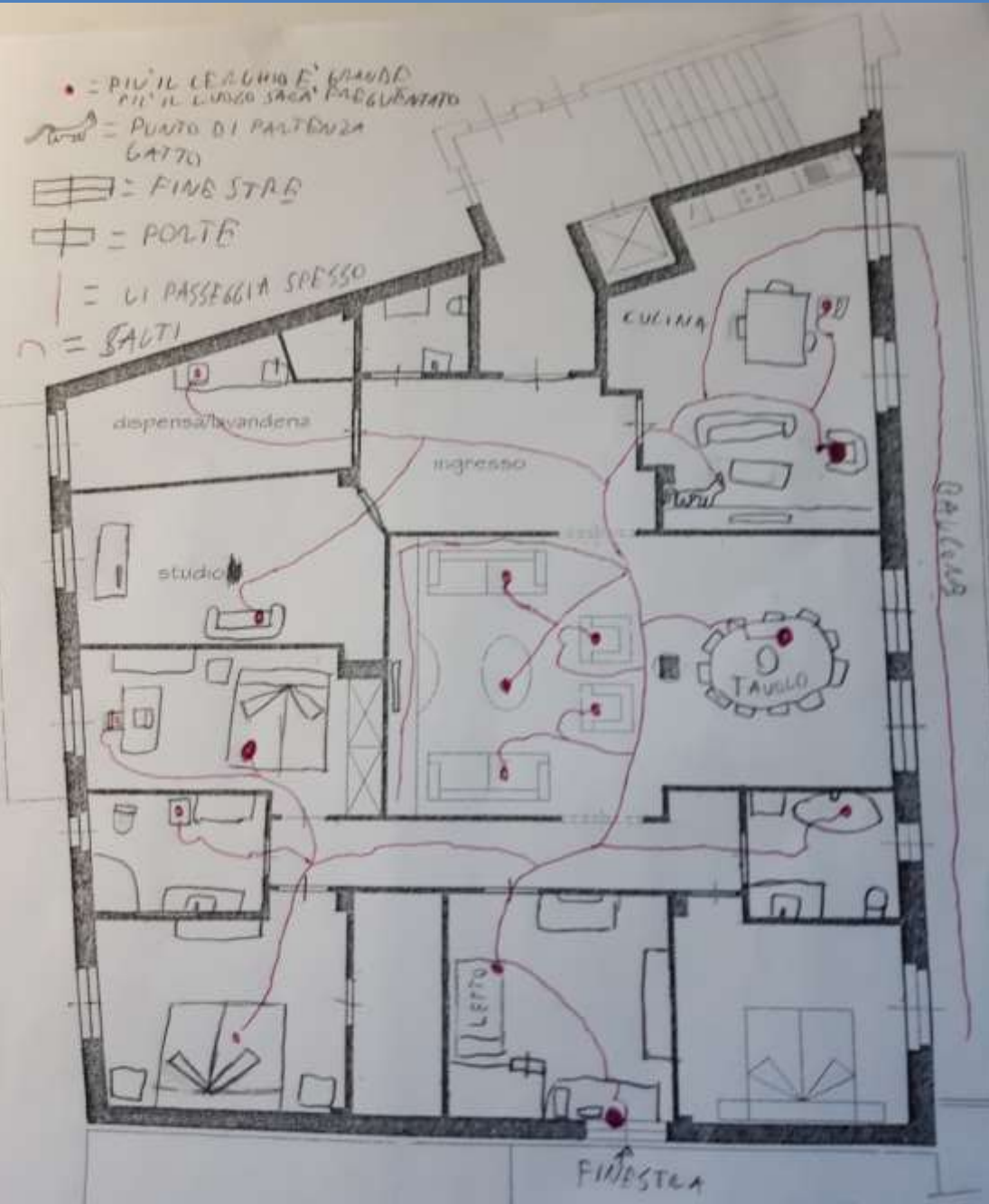
La missione di oggi consiste nel mappare gli spostamenti di quel subdolo animaletto con la coda e gli artigli che si aggira per casa mia, accoccolandosi solo quando e come vuole lui.



Il subdolo animale di cui stiamo parlando si chiama Clay ed è il mio gatto, che ormai vive con me da quasi 3 anni.

Di seguito la mappa:

- = PIU' IL LEALINO E' GRANDE
PIU' IL CUORZO SARA' PARQUETATO
-  = PUNTO DI PARTENZA
CATTO
-  = FINE STRA
-  = POLTE
-  = LI PASSEGIA SPRESSO
-  = SALT





Grazie dell'attenzione.